



INTRODUCCION

•La influenza es la 4ta causa de fallecimientos asociada a la neumonía en Cuba.

En 1997 ocurrió una epidemia de DENGUE-2 en Stgo de Cuba (Zona oriental de Cuba) con cuadros clínicos inusuales de neumonía hemorrágica, con diagnóstico confirmado de dengue por detección de anticuerpos IgM. El Propósito de este estudio fue demostrar que el agente causal fue el virus influenza en los 4 aislamientos restantes de este conjunto de fallecidos, al igual que el reportado previamente .

MATERIALES Y METODOS

Se estudiaron 15 muestras de necropsias (PULMÓN) DE PACIENTES QUE FALLECEN CON NEUMONÍA HEMORRÁGICA DIAGNÓSTICO NEGATIVO de DENGUE POR Aislamiento, RCP y anticuerpos IgM EN EL DIAGNÓSTICO DE INFLUENZA FUERON INCLUIDAS LAS SIGUIENTES TECNICAS



Caracterización Antigénica

INHIBICIÓN de la Hemagglutinación
•Con antiseros postinfección /hurones (CDC, USA)

RESULTADOS .El análisis antigénico de las cepas cubanas A/Habana/194/96(H3N2), A/Habana/196/96(H3N2), A/Habana/203/96 H3N2) y A/Habana/206/96(H3N2) todas con títulos de IH entre 1/640- 1/1280 frente al suero hiperinmune específico de la cepa A/Johannesburg/33/94 (H3N2) con título homólogo de 1/1280

CARACTERIZACION MOLECULAR y ANÁLISIS FILOGENÉTICO

•Aislamiento en MDCK y huevos embrionados
6 Agentes Hemaglutinantes

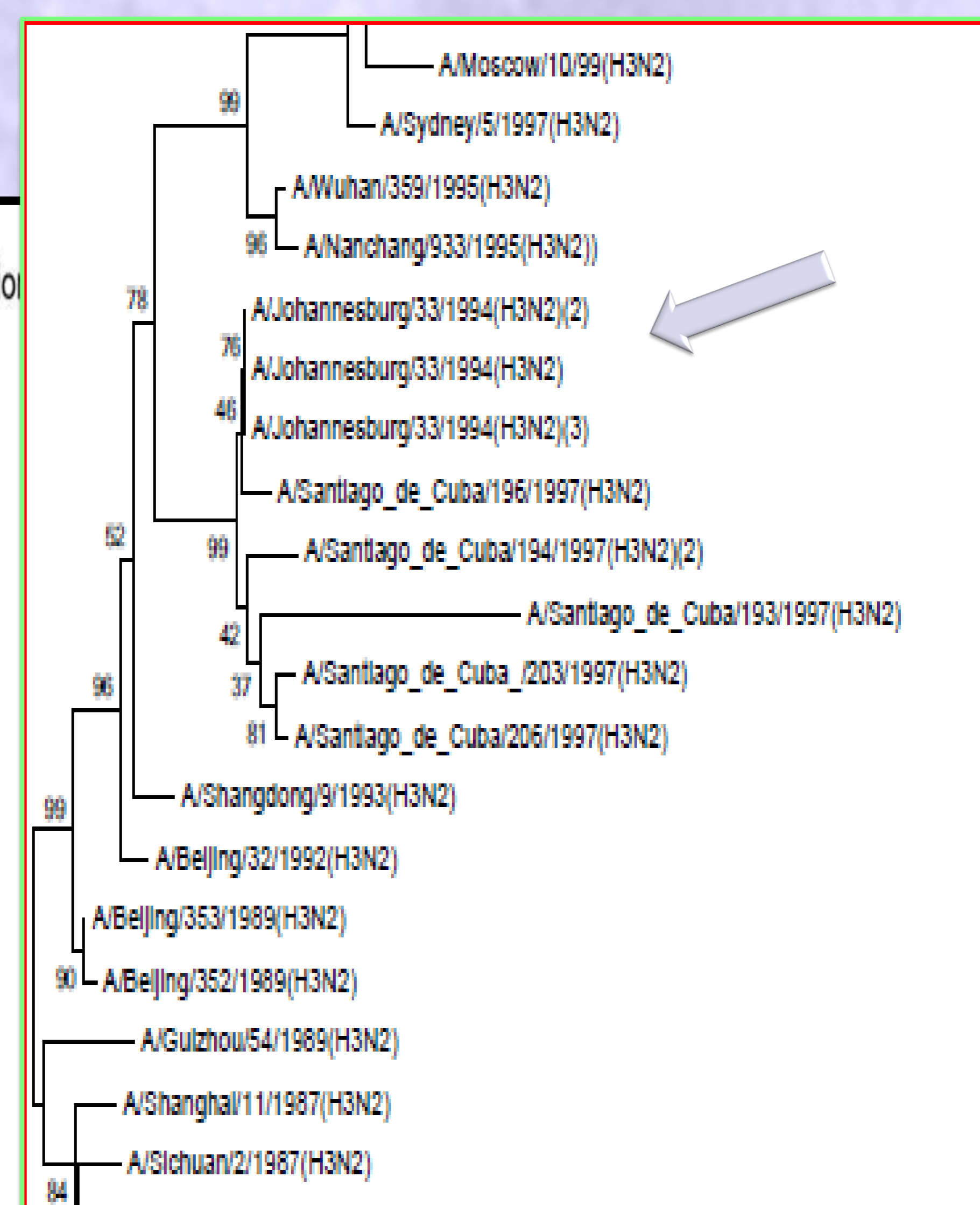
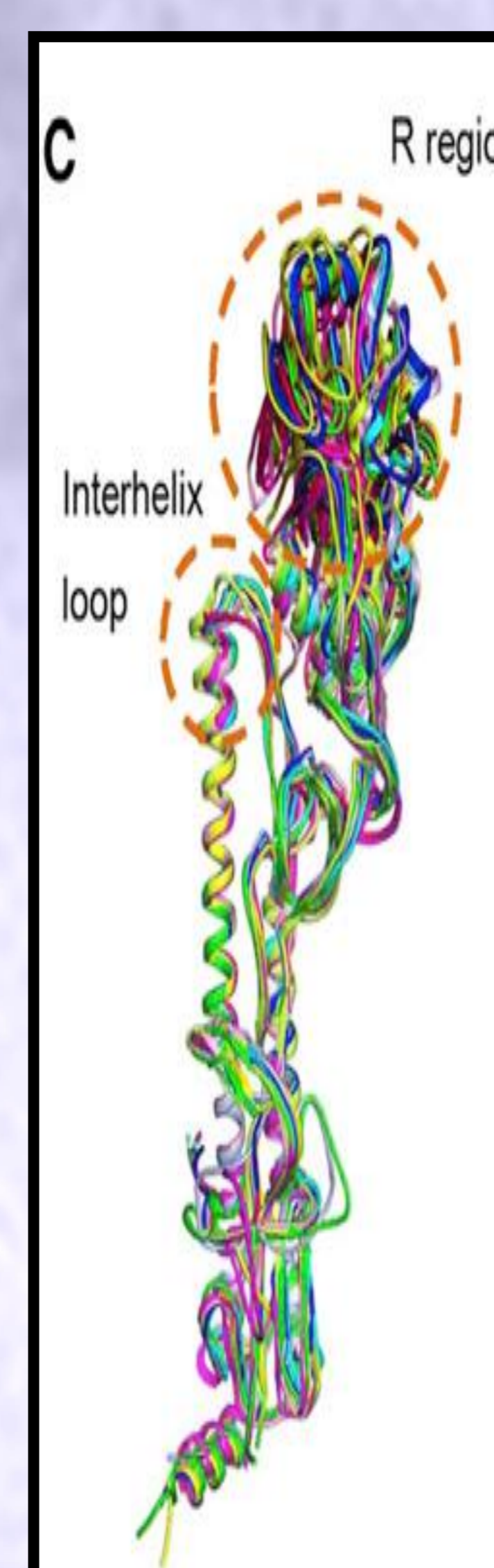
•Inmunofluorescencia 9+(60%)
•Inmunoperoxidasa 7+(47%)
•Estudios Serológicos
•TR-RCP
Secuenciación
•Comparar con cepas del GenBank e Incluir la cepa vacunal recomendada por la OMS para la temporada

RESULTADOS MOLECULARES

La comparación de las secuencia de la HA1 frente a esta cepa reveló un 96% de similitud nucleotídica Y un 88,74 % aminoacídica con

Las cepas A/Habana/97 (194,196,203 y 206) se detectó un cambio importante en el sitio antigénico B, relacionado al escape de la inmunidad por el hospedero en la posición 163 (G/A)

Y 3 Cambios en las posiciones 200 (T/A),215 (A/C) y 270(T/C) (muy cerca de los sitios antigénicos D y C



CONCLUSIONES

- El Sistema de Vigilancia Nacional de la Influenza detectó la circulación inusual e identificación de un virus de influenza con características moleculares y antigénicas estrechamente relacionadas con la cepa vacunal de la temporada la A/Johannesburg/33/1994, capaz de producir cuadros severos de influenza con hemorragia pulmonar y compromiso para la vida.,
- Constituye una contribución y una alerta para el sistema de vigilancia activa nacional y al Programa Global de WHO para la Vigilancia de la Influenza